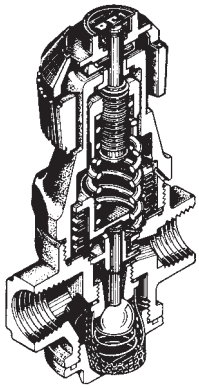
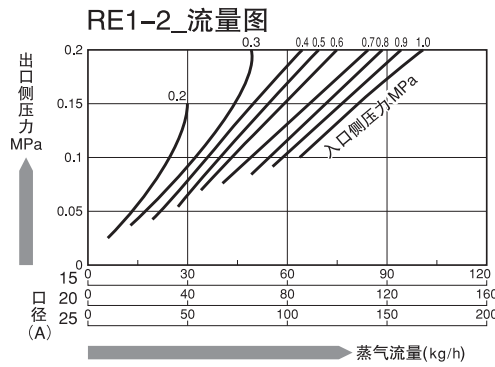
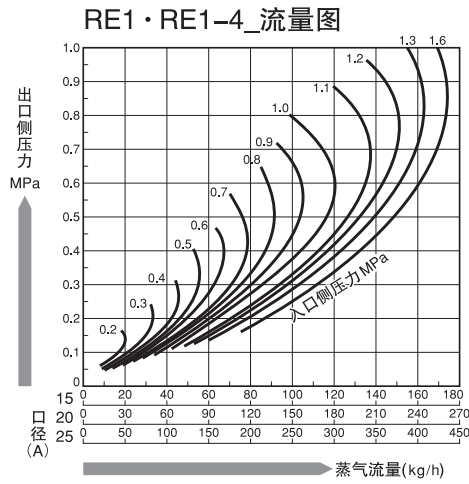


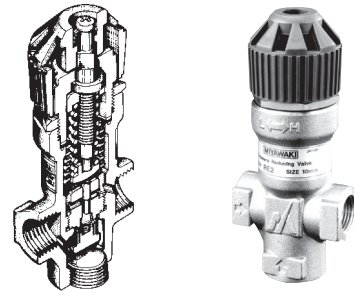
RE1 型



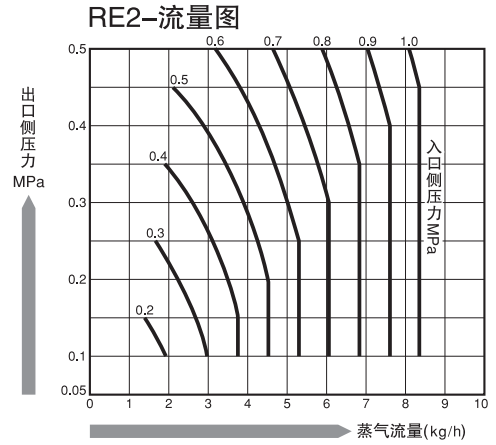
RE1



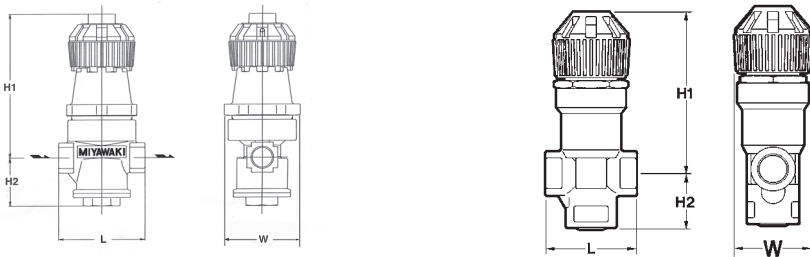
RE2 型



RE2



外形尺寸/规格一览



RE1

RE2

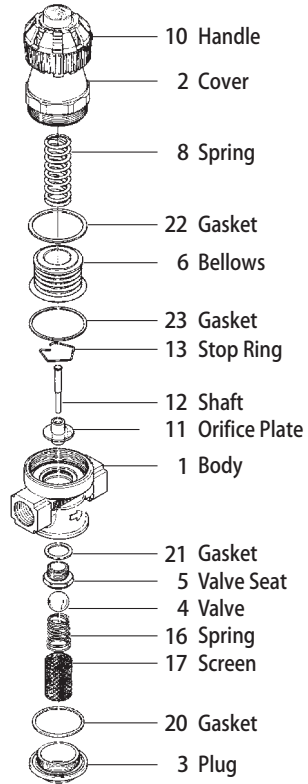
型号	连接		使用压力范围 (入口侧压力)(MPa)	减压范围 (出口侧压力)(MPa)	最大减压比	最高使用温度 (°C)	阀体材质	尺寸(mm)				重量 (kg)
	方式	口径(A)						L	H1	H2	W	
RE1		15	0.2~1.6	0.05~1.0				80	137	46	65	1.4
		20						1.6				
		25						1.9				
RE1-4	螺纹 Rc(PT)	15	0.2~1.0	0.05~0.4	10:1	204	黄铜	80	137	46	65	1.4
		20						1.6				
		25						1.9				
RE1-2		15	0.2~1.0	0.02~0.2				80	137	46	65	1.4
		20						1.6				
		25						1.9				

※压力换算: 1MPa=10.197kgf/cm²

型号	连接		使用压力范围 (入口侧压力)(MPa)	减压范围 (出口侧压力)(MPa)	最大减压比	最高使用温度 (°C)	阀体材质	尺寸(mm)				重量 (kg)
	方式	口径(A)						L	H1	H2	W	
RE2	螺纹	10	0.2~1.0	0.1~0.5	10:1	184	黄铜	50	89	31	42	0.56

※压力换算: 1MPa=10.197kgf/cm²

RE1



RE1

